

Certificamos que **GIORGINA ANTONELLA CORREA SERGIANNI DNI: 34686882** ha  
**APROBADO**

el Curso de Posgrado: **ARTE/S, PERFORMANCE/S Y (DES)MONTAJE TRANSDISCIPLINAR:  
APORTES PARA LA PROMOCIÓN TRANSDISCIPLINAR, TRANSNACIONAL Y TRANSCULTURAL DE LA SALUD,**  
dictado por la Dra. Valeria Cotaimich, desde el 4 al 18 de septiembre del año 2020.

**Calificación: 7 (Siete)**

**Carga horaria:** 45 horas.

**Resolución Decanal N.º:** 722/2020.



**DR. GUIDO COLL**  
Secretario de Posgrado

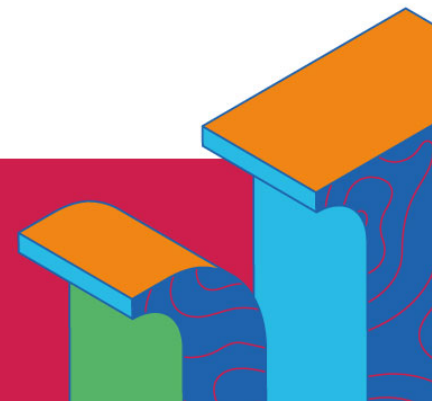
Córdoba, 3 de agosto de 2021



**MGTER. PATRICIA ALTAMIRANO**  
Decana Facultad de Psicología, UNC

**Secretaría de  
Posgrado**

 **Psicología  
UNC**



# CURSO DE POSGRADO: ARTE/S, PERFORMANCE/S Y (DES) MONTAJE TRANSDISCIPLINAR

Aportes para la promoción transdisciplinar, transnacional y transcultural de la salud

## CURSO 1 del PROGRAMA DE POSTGRADO TRANSDISCIPLINAR.

ARTES, CIENCIAS, (DES) MONTAJE, PERFORMANCE, CUERPOS, GÉNEROS, SALUD Y COMUNICACIÓN

**Docente Responsable Académica:** Dra. Valeria Cotaimich

### CONTENIDOS ANALITICOS:

#### **Módulo 1 *Danzar con las abejas.* Transdisciplina. Enfoque necesario para *trans-formaciones* imprescindibles.**

Transdisciplina/s entre las artes y las ciencias. Contextualización. Antropo y Capitaloceno, el cambio climático, pandemia/infodemia del COVID.19 y movimientos sociales de lucha por equidad social, étnica y de género(s). Capitalismo cultural, cognitivo, territorial, emocional y de la fe. Prácticas senti/pensantes en las artes, las ciencias y los colectivos/movimientos sociales. Distopías / utopías.

#### **Módulo 2. *Hacer ritual con las serpientes.* Un ABC de las artes, la performance y la decolonialidad (en) clave trans**

Aproximación a las arte/s del s. XX y XXI y a nociones de arte, artista, autor, gestión cultural, creación colectiva y bienes comunes. Arte, salud y salud mental de, en y desde Argentines. Aportes del campo de las artes escénicas. Relaciones entre artes, ciencias, salud y política. Aportes de estudios culturales y decoloniales y Estudios y prácticas de la performance. Configuración performativa de las subjetividad/es contemporáneas. Subjetividad cyborg y transmedia. (Indi) gestión cultural y emocional. Desafíos y ecofeminismos.

#### **Módulo 3. *Hablar con las mariposas.* Epistemología poético-rapsódica y (Des) montaje transdisciplinar**

(Des) montaje transdisciplinar. Bases epistemológicas. Prácticas, discursos, performances narrativas y/o montajes. *Montaje, desmontaje, remontaje y (des) montaje.* ¿Deconstrucción y/o (des) montaje?. Aportes conceptuales *en términos de campo, performance, cyborg y transmedia.* Aportes metodológicos y técnicos (observación, lectura, análisis y producción *en términos de montaje.*). (Des) montaje en experiencias.

#### **Módulo 4. *Volar con los murciélagos.... y sembrarnos como brujas* ABC de la PTTTS**

Introducción a la PTTTS. Dimensiones del campo de la salud (pública, ambiental, colectiva, mental y territorial), Proceso/salud/enfermedad/atención/cuidado/vida/muerte. Lo bio y necropolítico vs las bio y necropolítica/s. Poéticas y políticas colectivas para configurar lo público y lo común. Cuidado y producción (in) material de bienes comunes ambientales y culturales Aportes, decoloniales y ecofeministas de colectivos -artísticos y sociales-; y poblaciones originarias, para la configuración de *otros mundos posibles que están siendo.*

**Carga horaria total:** 45 horas



**DR. GUIDO COLL**  
Secretario de Posgrado



**MGTER. PATRICIA ALTAMIRANO**  
Decana Facultad de Psicología, UNC

**Secretaría de  
Posgrado**

 **Psicología  
UNC**

