

Certificamos que **PAMELA MELISA FRANK DNI: 32458436** ha **APROBADO** el Curso de Posgrado: **ARTE/S, PERFORMANCE/S Y (DES)MONTAJE TRANSDISCIPLINAR: APORTES PARA LA PROMOCIÓN TRANSDISCIPLINAR, TRANSNACIONAL Y TRANSCULTURAL DE LA SALUD**, dictado por la Dra. Valeria Cotaimich, desde el 4 al 18 de septiembre del año 2020.

Calificación: 9 (Nueve)

Carga horaria: 45 horas.

Resolución Decanal N.º: 722/2020.

Córdoba, 3 de agosto de 2021



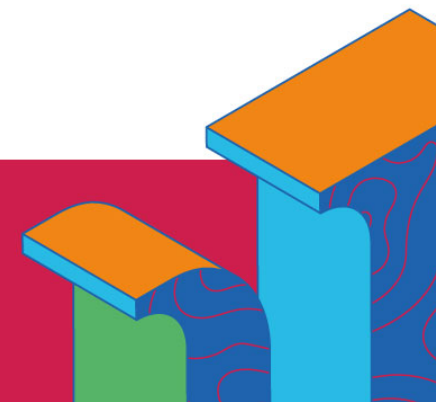
DR. GUIDO COLL
Secretario de Posgrado



MGTER. PATRICIA ALTAMIRANO
Decana Facultad de Psicología, UNC

**Secretaría de
Posgrado**

 **Psicología
UNC**



CURSO DE POSGRADO: ARTE/S, PERFORMANCE/S Y (DES) MONTAJE TRANSDISCIPLINAR

Aportes para la promoción transdisciplinar, transnacional y transcultural de la salud

CURSO 1 del PROGRAMA DE POSTGRADO TRANSDISCIPLINAR.

ARTES, CIENCIAS, (DES) MONTAJE, PERFORMANCE, CUERPOS, GÉNEROS, SALUD Y COMUNICACIÓN

Docente Responsable Académica: Dra. Valeria Cotaimich

CONTENIDOS ANALITICOS:

Módulo 1 *Danzar con las abejas.* Transdisciplina. Enfoque necesario para *trans-formaciones* imprescindibles.

Transdisciplina/s entre las artes y las ciencias. Contextualización. Antropo y Capitaloceno, el cambio climático, pandemia/infodemia del COVID.19 y movimientos sociales de lucha por equidad social, étnica y de género(s). Capitalismo cultural, cognitivo, territorial, emocional y de la fe. Prácticas senti/pensantes en las artes, las ciencias y los colectivos/movimientos sociales. Distopías / utopías.

Módulo 2. *Hacer ritual con las serpientes.* Un ABC de las artes, la performance y la decolonialidad (en) clave trans

Aproximación a las arte/s del s. XX y XXI y a nociones de arte, artista, autor, gestión cultural, creación colectiva y bienes comunes. Arte, salud y salud mental de, en y desde Argentines. Aportes del campo de las artes escénicas. Relaciones entre artes, ciencias, salud y política. Aportes de estudios culturales y decoloniales y Estudios y prácticas de la performance. Configuración performativa de las subjetividad/es contemporáneas. Subjetividad cyborg y transmedia. (Indi) gestión cultural y emocional. Desafíos y ecofeminismos.

Módulo 3. *Hablar con las mariposas.* Epistemología poético-rapsódica y (Des) montaje transdisciplinar

(Des) montaje transdisciplinar. Bases epistemológicas. Prácticas, discursos, performances narrativas y/o montajes. *Montaje, desmontaje, remontaje y (des) montaje.* ¿Deconstrucción y/o (des) montaje?. Aportes conceptuales en términos de campo, performance, cyborg y transmedia. Aportes metodológicos y técnicos (observación, lectura, análisis y producción en términos de montaje.). (Des) montaje en experiencias.

Módulo 4. *Volar con los murciélagos... y sembrarnos como brujas* ABC de la PTTTS

Introducción a la PTTTS. Dimensiones del campo de la salud (pública, ambiental, colectiva, mental y territorial), Proceso/salud/enfermedad/atención/cuidado/vida/muerte. Lo bio y necropolítico vs las bio y necropolítica/s. Poéticas y políticas colectivas para configurar lo público y lo común. Cuidado y producción (in) material de bienes comunes ambientales y culturales Aportes, decoloniales y ecofeministas de colectivos -artísticos y sociales-; y poblaciones originarias, para la configuración de otros mundos posibles que están siendo.

Carga horaria total: 45 horas